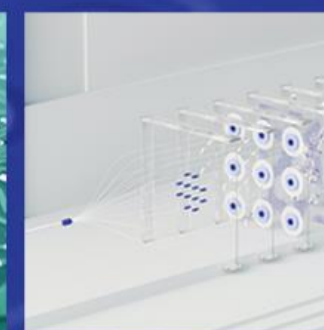


ITBM



Błędy AI prawdziwa historia współzałożyciela Apple



Steve Wozniak ✓

@stevewoz



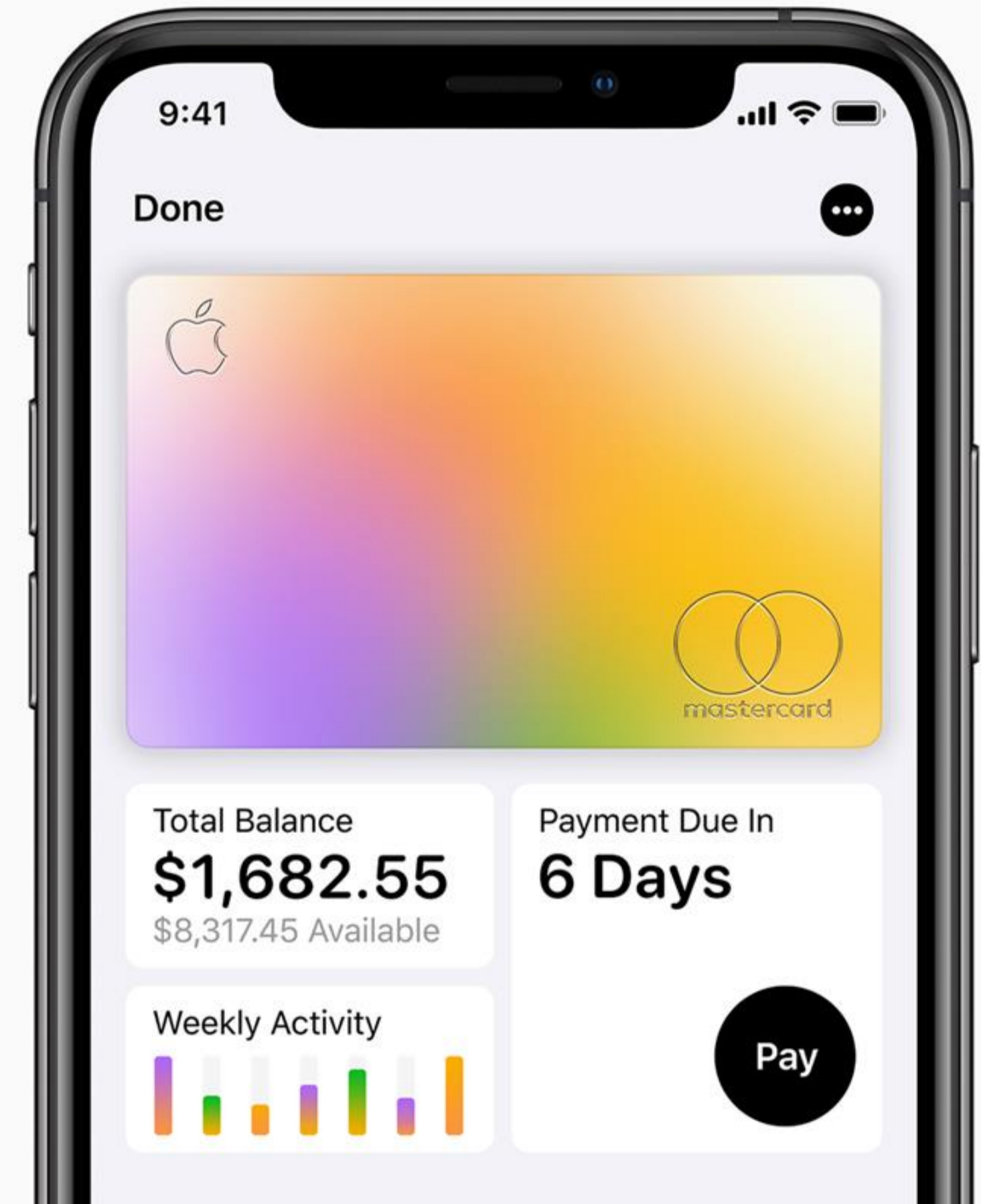
Replying to @dhh and @AppleCard

Z żoną nie mamy oddzielnych kont bankowych, kart kredytowych ani żadnych aktywów. Oboje mamy tak samo wysokie limity na naszych kartach, w tym na karcie AmEx Centurion. Ale na Apple Card limit różni się 10x.

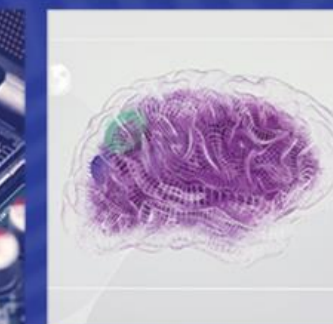
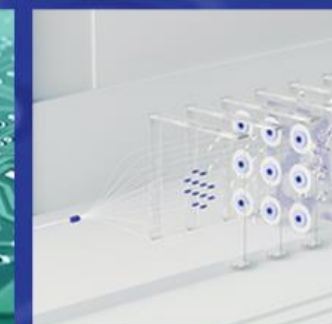
1:51 AM · Nov 10, 2019



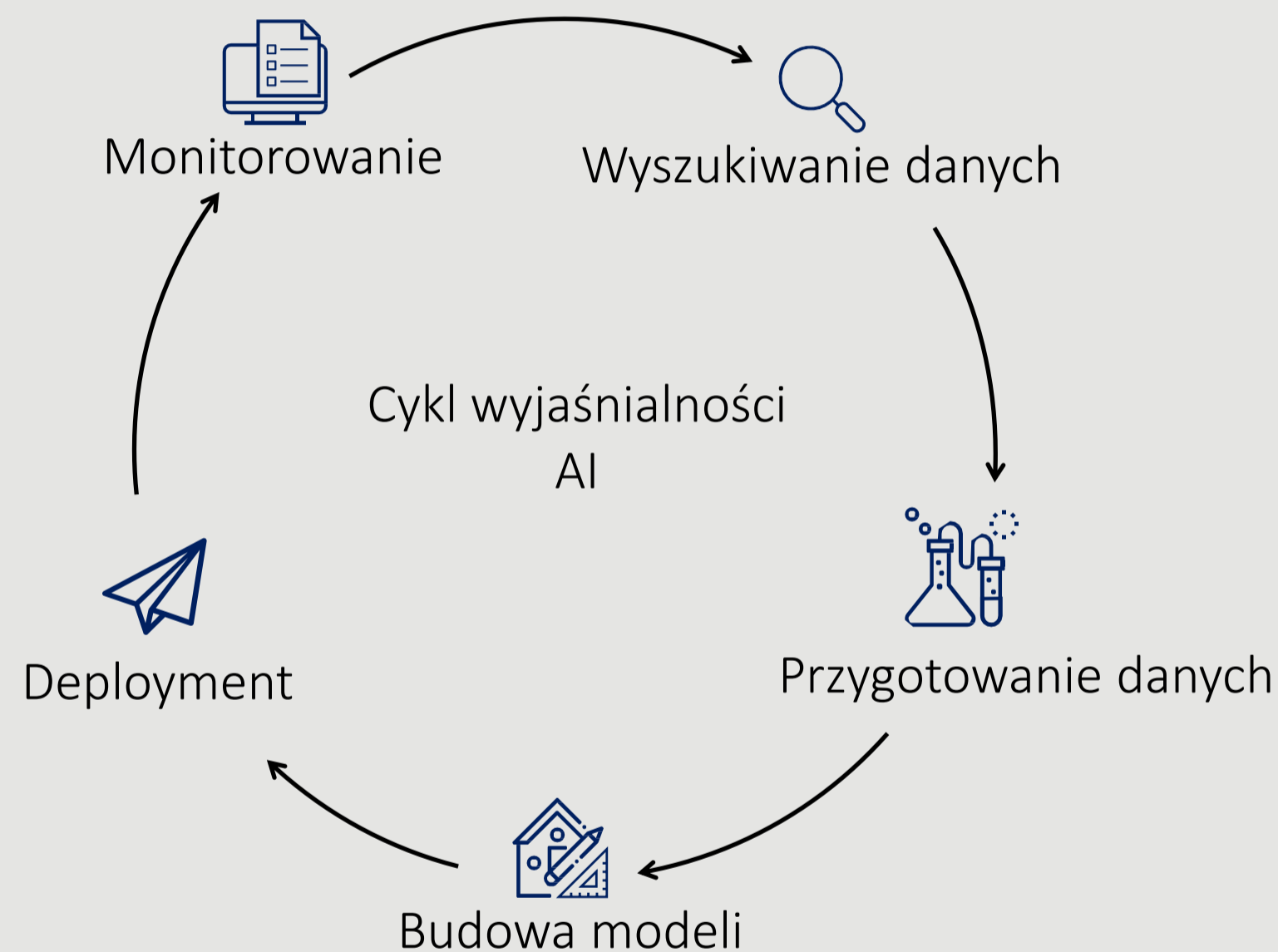
3.9K 115 Share this Tweet



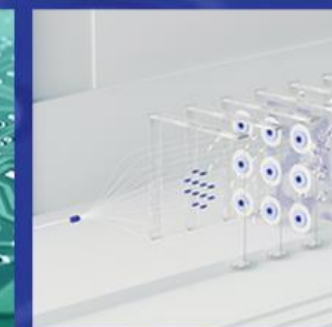
Ministerstwo
Sprawiedliwości



Dlaczego niezauwany AI jest zagrożeniem?

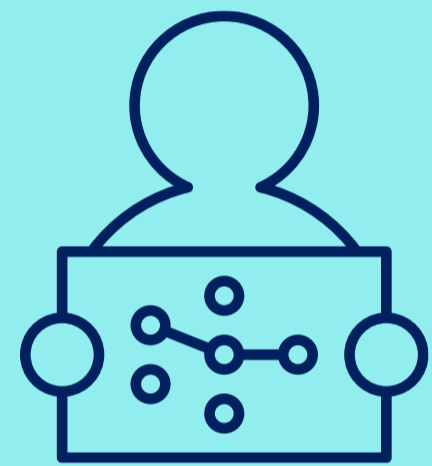


- ✓ Utrata reputacji w zakresie obsługi interesariuszy/niezadowolenie użytkowników systemu,
- ✓ Kary finansowe związane z kwestiami regulacyjnymi oraz nieudane audyty,
- ✓ Wyższe wydatki związane z utrzymaniem i zarządzaniem danymi,
- ✓ Nierówność w decyzjach dotyczących podejmowanych decyzji (np. wykluczenie grup/segmentów interesariuszy np. ochrona osób starszych).



Etyczna zagadka AI, czyli jak budować zaufanie do sztucznej inteligencji

Czy AI jest łatwy do zrozumienia?



WYJAŚNIALNOŚĆ

*Dlaczego AI osiągnął dany wynik?
W jakich warunkach wynik byłby
inny?*

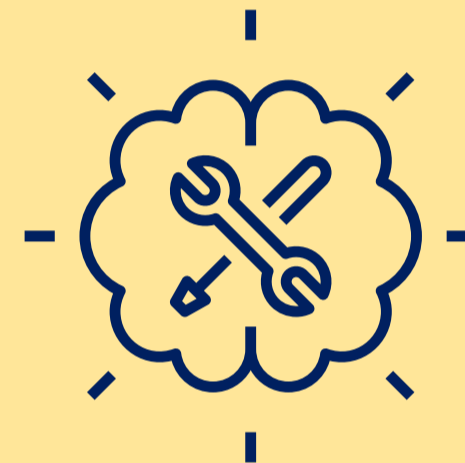
Czy AI jest sprawiedliwy?



UCZCIWOŚĆ

*Czy grupy uprzywilejowane mają
systematyczną przewagę w
stosunku do innych grup?*

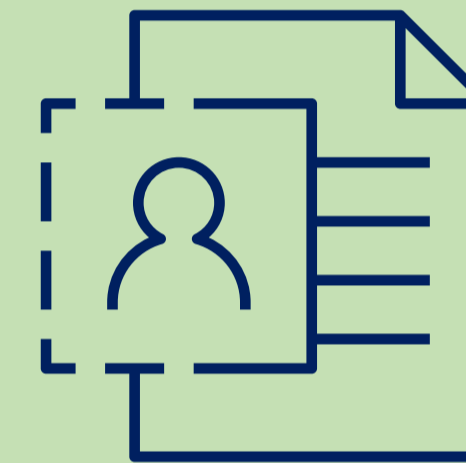
Czy ktoś mógł wpłynąć na
wynik?



ODPORNOŚĆ

*Czy potrafimy ocenić i obronić się
przed różnymi zagrożeniami?*

Czy AI jest odpowiedzialny?



TRANSPARENCJA

*Czy możemy zwiększyć zrozumienie
dlaczego i jak powstał dany wynik
AI?*

Czy AI zabezpiecza dane?



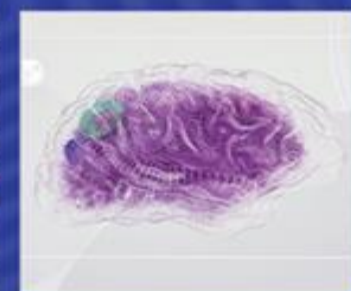
PRYWATNOŚĆ

*Jak zapewnić właścicielom
kontrolę nad danymi i
sposobami ich przetwarzania? Czy AI jest
zgodny z wytycznymi?*

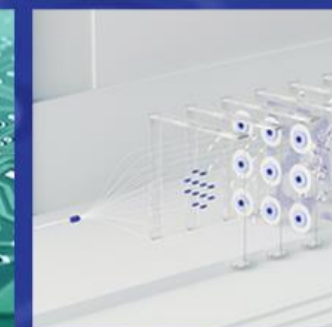
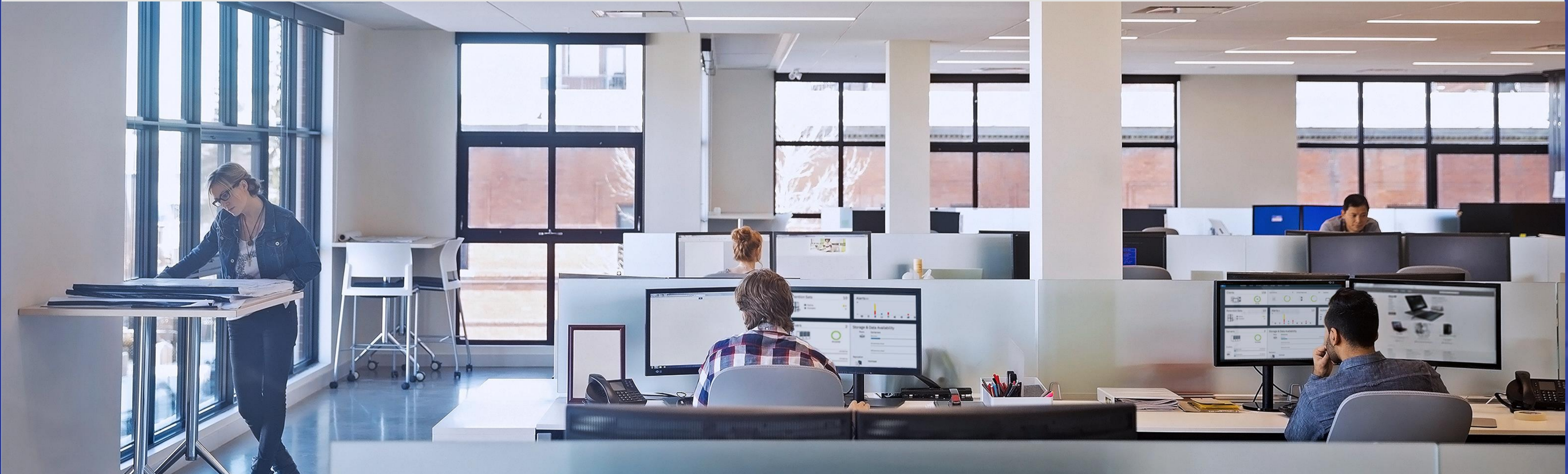




- ✓ Czy dane są dokładne, spójne, terminowe i kompletne? Czy zestaw danych nie jest stroniczy?
- ✓ Czy zapewniony jest samoobsługowy dostęp do danych i modeli analitycznych?
- ✓ Czy możliwe jest wyszukiwanie danych wysokiej jakości?
- ✓ Czy istnieje dostęp do bibliotek algorytmów wykrywania stroniczości?
- ✓ Czy zarządzanie dostępem do środowisk analitycznych jest proste i szybkie?



Przykłady zastosowań AI w Ministerstwie Sprawiedliwości





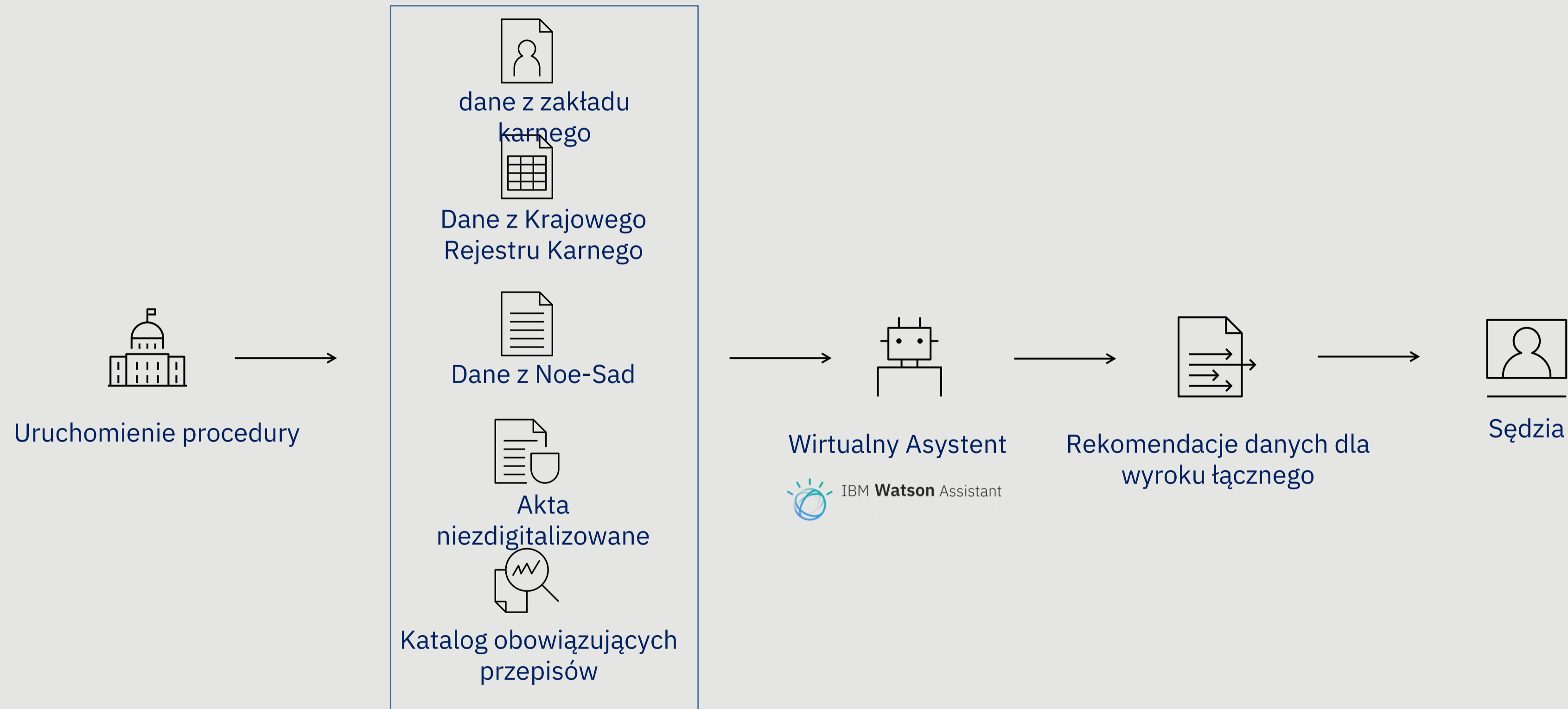
Analiza danych Systemu Monitoringu Elektronicznego

Analiza aktywności i zachowań przestępcy z uwzględnieniem często odwiedzanych miejsc lub/i określenie wzorców ruchu, które mogą wprowadzać w błąd lub sugerować działania w grupie przestępczej.

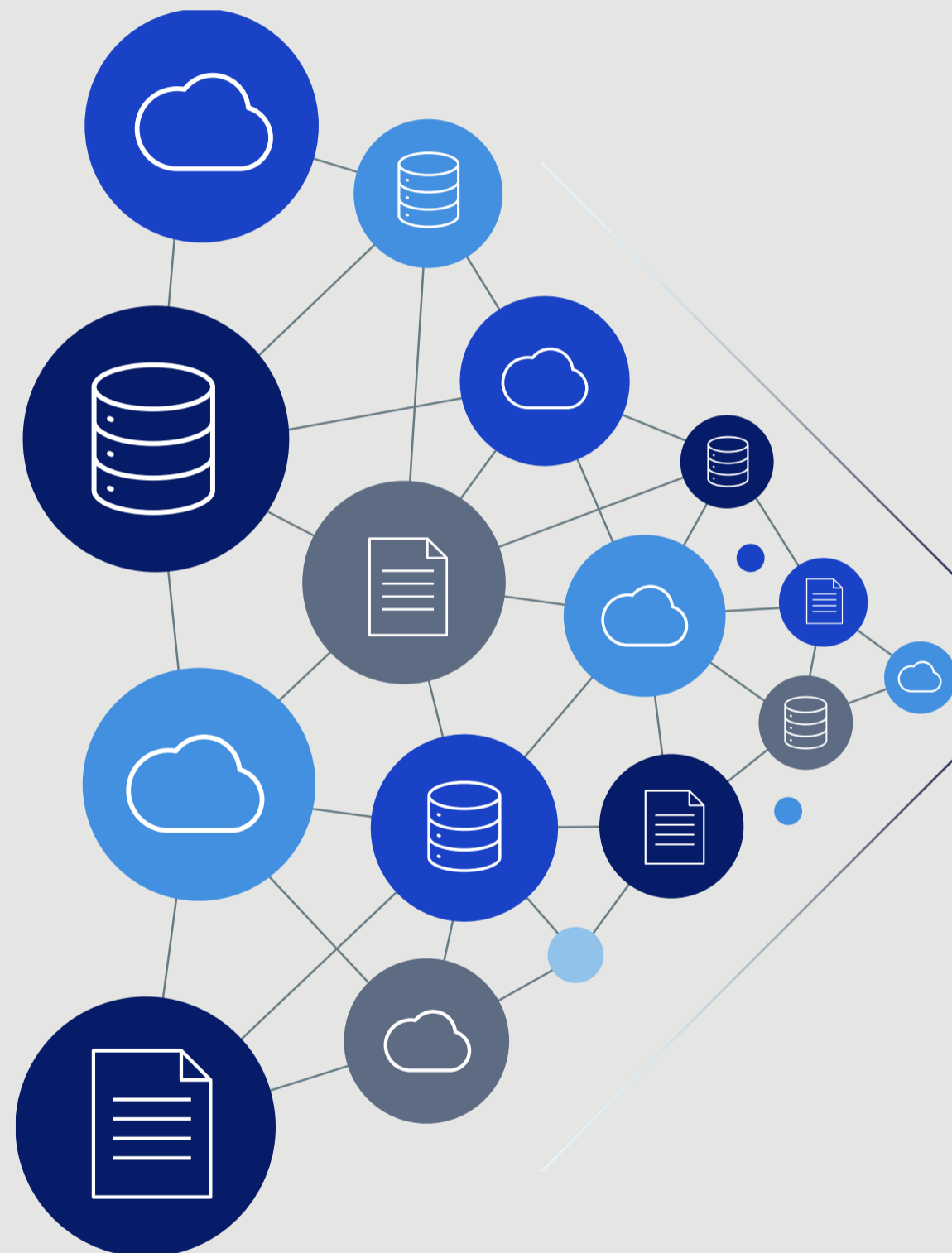




Wirtualny Asystent dla wyroków łącznych



Wirtualny Asystent dla wyroków łącznych *Przykład rekomendacji*



Wyrok 1
Sąd Rejonowy w Tczewie

1

31 października 2008 r.
Sygn. Akt II K 123/08
Kara łączna: NIE

załączniki



Ocena: 70%



Wyrok 2
Sąd Rejonowy w Gdańsk - Południe

2

20 marca 2012 r.
Sygn. Akt X K 108/12
Kara łączna: NIE

załączniki



Ocena: 90%



Wyrok 3
Sąd Rejonowy w Białymstoku

3

1 kwietnia 2012 r.
Sygn. Akt II K 164/12
Kara łączna: TAK

załączniki



Ocena: 90%



Architektura biznesowa platformy AI w Ministerstwie Sprawiedliwości

